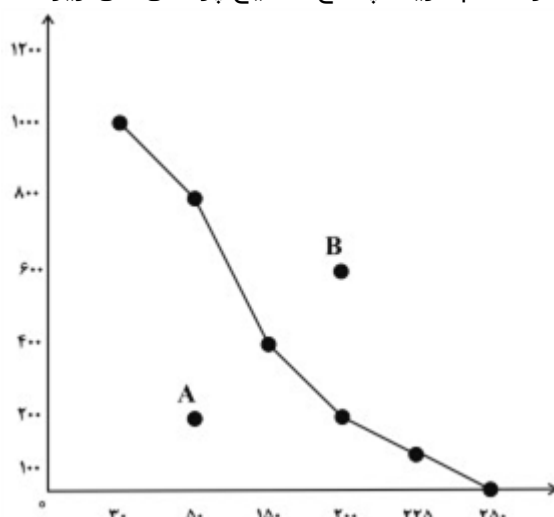


ردیف	لطفاً پاسخ سوالات را روی همین برگ بنویسید	بارم									
۱	<p>برای تصمیم‌گیری منطقی در اقتصاد انجام چه کاری لازم است و بهترین تصمیم به چه چیزی بستگی دارد؟</p> <p>۱) مقایسه‌ی هزینه‌ها با منافع - میزان منابع ۲) محاسبه‌ی هزینه‌های هدررفته - نوع رویکرد</p> <p>۳) محاسبه‌ی هزینه‌های هدررفته - میزان منابع ۴) مقایسه‌ی هزینه‌ها با منافع - نوع رویکرد</p>	۱									
۲	<p>کدام‌یک از عبارت‌های زیر، <u>نادریست</u> هستند؟</p> <p>الف) دو نوع گسترده از تصمیمات منطقی در انتخاب‌ها وجود دارد؛ دسته اول به یک انتخاب از میان گزینه‌های مختلف می‌پردازد و دسته دوم، به مقدار انتخاب از هر چیزی اشاره دارد.</p> <p>ب) تصمیمات عاقلانه از مقایسه سود و زیان، در هر انتخاب به وجود می‌آید.</p> <p>ج) حتی اگر یک کشور، کالاهایی را از دیگر کشورها بخرد، هنوز با کمیابی منابع تولید مواجه است.</p> <p>د) در کسب‌وکار شرکت، آزادی عمل محدودتر افراد و تصمیم‌گیری سخت‌تر به دلیل لزوم توافق افراد، وجود دارد.</p> <p>ه) انسان‌هایی که از راه نادرست کسب درآمد و ثروت می‌کنند، معمولاً در روستاها و محله‌های کوچک فعالیت می‌کنند تا بتوانند کالاها را برخلاف آنچه هست، به مشتری نشان دهند و مشتری را فریب دهند.</p> <p>۱) الف - ج - د ۲) ب - ج - د ۳) ب - د - ه ۴) الف - د - ه</p>	۱									
۳	<p>شخصی با داشتن ۱۰۰ میلیون تومان سرمایه، قصد سرمایه‌گذاری در یکی از فعالیت‌های جدول زیر را دارد.</p> <table border="1"> <tr> <td>۱</td><td>بورس اوراق بهادار</td><td>سود سالانه معادل ۲۰۰ میلیون تومان</td></tr> <tr> <td>۲</td><td>سپرده‌گذاری در بانک</td><td>سود ماهانه ۱۲٪</td></tr> <tr> <td>۳</td><td>خرید اوراق مشارکت</td><td>سود سالانه معادل ۱۵۰ میلیون تومان</td></tr> </table> <p>مطلوب است:</p> <p>الف) بهترین انتخاب برای این شخص، کدام مورد است؟</p> <p>ب) هزینه فرصت انتخاب او چقدر است؟</p> <p>۱) الف) بورس اوراق بهادار ب) ۱۵۰ میلیون تومان ۲) الف) سرمایه‌گذاری در بانک ب) ۱۵۰ میلیون تومان</p> <p>۳) الف) خرید اوراق مشارکت ب) ۲۰۰ میلیون تومان ۴) الف) بورس اوراق بهادار ب) ۲۰۰ میلیون تومان</p>	۱	بورس اوراق بهادار	سود سالانه معادل ۲۰۰ میلیون تومان	۲	سپرده‌گذاری در بانک	سود ماهانه ۱۲٪	۳	خرید اوراق مشارکت	سود سالانه معادل ۱۵۰ میلیون تومان	۱
۱	بورس اوراق بهادار	سود سالانه معادل ۲۰۰ میلیون تومان									
۲	سپرده‌گذاری در بانک	سود ماهانه ۱۲٪									
۳	خرید اوراق مشارکت	سود سالانه معادل ۱۵۰ میلیون تومان									

	<p>با توجه به پرسش‌های زیر، گزینه درست کدام است؟ الف) کدام عبارت، به مفهوم و ویژگی «هزینه‌های دررفته»، اشاره دارد؟ ب) یکی از ویژگی‌های کارآفرینان موفق «نوآور» بودن آن‌ها است؛ به این معنا که</p> <p>۱ الف) هزینه‌هایی هستند که غیرقابل اجتناب‌اند و قابل بازگشت نیستند ب) فرصت‌های کسب‌وکار را زمانی‌که دیگران شاید متوجه نشوند، می‌بینند.</p> <p>۲ الف) هزینه‌هایی هستند که بر اثر «بده - بستان» و انتخاب به وجود می‌آیند ب) منابع را به شکل کارایی، مدیریت و هماهنگ می‌کنند.</p> <p>۳ الف) هزینه‌های دررفته، مهم نیستند؛ چون دیگر رفته‌اند ب) واقع‌بین هستند، ولی به موفقیت اقتصادی، دلگرم و مطمئن هستند.</p> <p>۴ الف) این هزینه‌ها نباید اثری در انتخاب و تصمیم ما داشته باشند ب) ایده‌ها را به محصولات جدید، فرآورده‌ها و یا کسب‌وکارهای جدید تبدیل می‌کنند.</p>	۴
	<p>کدام گزینه در رابطه با مفهوم هزینه فرصت صحیح است؟</p> <p>۱ هزینه فرصت یک انتخاب، مجموع ارزش بهترین گزینه‌های بعدی است که شما هنگام انتخاب آن‌ها را از دست داده‌اید.</p> <p>۲ پس از اولویت‌بندی گزینه‌ها، وقتی اولین اولویت را انتخاب کردیم، مجموع منافع اولویت‌های بعدی، هزینه فرصت انتخاب ما خواهد بود و این اولویت‌بندی‌ها برای تمامی افراد یکسان است.</p> <p>۳ کشاورزی در زمین زراعی خود می‌تواند دو محصول گندم یا جو را بکارد. اگر او تصمیم بگیرد در زمین خود گندم بکارد، در این صورت منافع حاصل از کاشت گندم، هزینه فرصت این انتخاب فرد است.</p> <p>۴ فردی در یک اداره استخدام می‌شود، در حالی‌که می‌توانست کسب و کار شخصی (مثل تدریس خصوصی با درآمد ماهانه بیست میلیون تومان) داشته باشد. هزینه فرصت این انتخاب، معادل بیست میلیون تومان در ماه است که فرد آن را از دست داده است.</p>	۵
	<p>نوع کدامیک از تصمیم‌های زیر متفاوت است؟</p> <p>۱ انتخاب بین رفتن به سینما یا رفتن به خرید برای تفریح</p> <p>۲ تصمیم‌گیری در مورد میزان مطالعه‌ی کتاب و مدت زمان مشاهده‌ی تلویزیون</p> <p>۳ انتخاب بین صرف پیتزا یا کباب کوبیده برای شام</p> <p>۴ تصمیم‌گیری برای خرید کفش با رنگ مشکی یا قرمز</p>	۶
	<p>در ارتباط با مفهوم «کمیابی منابع»، کدام مورد مغایر با واقعیت است؟</p> <p>۱ در کشورها معمولاً اگر منابع بیشتری برای تولید یک کالا و خدمات اختصاص داده شود، به همان میزان منابع برای تولید کالا و خدمات دیگر باقی می‌ماند.</p> <p>۲ اگر کشوری کالاهایی را از دیگر کشورها بخرد، هنوز هم با مشکل کمیابی منابع و مبادله مواجه است.</p> <p>۳ اجتماع نیز امکانات، منابع و داشته‌های کمیابی دارد و با انتخاب و «بده - بستان» روبه‌رو است.</p> <p>۴ علاوه بر انتخاب‌های شخصی، دانش اقتصاد نیز با انتخاب‌های اجتماعی مواجه است.</p>	۷
	<p>دو مورد داشته کمیاب را نام ببرید.</p>	۸

۰.۵	مثال زیر، به کدام دسته از خطاهای تصمیم‌گیری مربوط است؟ - کفش لازم نداشتم اما چون در حراجی بود، خریدم.	۹								
۱.۵	عوامل تولید را نام ببرید.	۱۰								
۰.۵	مثال زیر، به کدام دسته از خطاهای تصمیم‌گیری مربوط است؟ - وقتی غذای بی‌کیفیت رستوران را به دلیل پرداخت پول، به طور کامل مصرف می‌کنیم.	۱۱								
۱	<p>درآمد سالانه یک بنگاه تولیدی با ۳۰ نفر کارگر ۸,۶۵۶,۰۰۰,۰۰۰ تومان است و شرح هزینه‌های آن در جدول زیر آمده است. چنانچه صاحب بنگاه تولیدی، خود مالک کارگاه باشد، در این صورت عملکرد مالی سالانه این بنگاه با احتساب «هزینه‌های پنهان» کدام است؟</p> <table><tr><td></td><td></td></tr><tr><td></td><td></td></tr><tr><td></td><td></td></tr><tr><td></td><td></td></tr></table> <p>۱ ۵,۷۷۰,۰۰۰,۰۰۰ زیان ۲ ۵,۷۷۰,۰۰۰,۰۰۰ سود ۳ ۵,۷۰۷,۰۰۰,۰۰۰ زیان ۴ ۵,۷۰۷,۰۰۰,۰۰۰ سود</p>									۱۲
۱	<p>با توجه به اطلاعات ارائه شده در جدول زیر، نتیجه‌ی سود سالانه‌ی یک بنگاه تولیدی با ۱۱ نفر کارگر و تولید ماهانه ۷۰۰ دستگاه هر یک به ارزش ۱۰۰ هزار ریال کدام است؟</p> <table><tr><td>حقوق متوسط ماهیانه هر فرد</td><td>۴,۰۰۰,۰۰۰ ریال</td></tr><tr><td>خرید مواد اولیه مورد نیاز سالانه</td><td>۱۰۰,۰۰۰,۰۰۰ ریال</td></tr><tr><td>هزینه استهلاک</td><td>معادل ۱۶ درصد درآمد سالانه</td></tr><tr><td>اجاره ماهیانه</td><td>۱۷,۵۰۰,۰۰۰ ریال</td></tr></table> <p>۱ ۱۳۲,۴۰۰,۰۰۰ سود ۲ ۱۳۲,۴۰۰,۰۰۰ زیان ۳ ۹۰۲,۴۰۰,۰۰۰ سود ۴ ۹۰۲,۴۰۰,۰۰۰ زیان</p>	حقوق متوسط ماهیانه هر فرد	۴,۰۰۰,۰۰۰ ریال	خرید مواد اولیه مورد نیاز سالانه	۱۰۰,۰۰۰,۰۰۰ ریال	هزینه استهلاک	معادل ۱۶ درصد درآمد سالانه	اجاره ماهیانه	۱۷,۵۰۰,۰۰۰ ریال	۱۳
حقوق متوسط ماهیانه هر فرد	۴,۰۰۰,۰۰۰ ریال									
خرید مواد اولیه مورد نیاز سالانه	۱۰۰,۰۰۰,۰۰۰ ریال									
هزینه استهلاک	معادل ۱۶ درصد درآمد سالانه									
اجاره ماهیانه	۱۷,۵۰۰,۰۰۰ ریال									

جدول زیر مقادیر مختلفی از تولید پیراهن و شلوار در یک واحد تولیدی لباس را نشان می‌دهد. با توجه به جدول و نمودار، کدام گزینه پاسخ صحیح پرسش‌های زیر است؟



۱۴

۱

الف) کدام گزینه خطی که از اتصال نقاط به‌دست آمده است را بهتر تعریف می‌کند؟
 ب) اگر تولیدکننده بخواهد در نقطه‌ی B تولید کند، می‌گوییم در مرزهای تولید است و با توجه به منابع موجود است.
 ج) نقطه‌ی A در مرز امکانات تولید است و به‌طور کلی، بهتر است یک شرکت، مرز امکانات تولید کند.

۱ الف) مرزی است بین آنچه یک کسب و کار (همانند یک شرکت تولیدی) با استفاده از منابع موجود و در دسترسش می‌تواند تولید کند و آنچه که نمی‌تواند تولید کند. (ب) داخل - غیرقابل دستیابی ج: خارج - درون

۲ الف) مرزی است بین آنچه یک کسب و کار (همانند یک شرکت تولیدی) با استفاده از منابع موجود و در دسترسش می‌تواند تولید کند و آنچه که نمی‌تواند تولید کند. (ب) داخل - قابل دستیابی ج: درون - درون

۳ الف) مرزی است بین آنچه یک کسب و کار (همانند یک شرکت تولیدی) با استفاده از منابع موجود و در دسترسش می‌تواند تولید کند و آنچه که نمی‌تواند تولید کند. (ب) خارج - قابل دستیابی ج: خارج - درون

۴ الف) مرزی است بین آنچه یک کسب و کار (همانند یک شرکت تولیدی) با استفاده از منابع موجود و در دسترسش می‌تواند تولید کند و آنچه که نمی‌تواند تولید کند. (ب) خارج - غیرقابل دستیابی ج: درون - بر روی

هدف علم اقتصاد چیست؟

۱۵

۱

منظور از هزینه‌های پنهان چیست؟

۱۶

۱

یک کشور در منحنی مرز امکانات تولید قرار گرفته اعمال کدام سیاست می‌تواند نجات‌بخش آن کشور باشد؟

۱۷

۱

سه نقطه مهم در ارتباط با مرز امکانات تولید کدامند؟ هر کدام از این نقاط چه وضعیتی در اقتصاد کشور را نشان می‌دهند؟

۱۸

۱.۵

با توجه به جدول زیر که میزان و منافع محصولات مختلفی که یک کشاورز می‌تواند با کاشت به‌دست آورد را نشان می‌دهد:

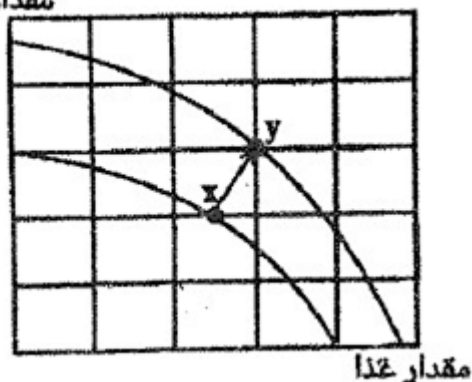
نوع محصول	میزان (به کیلو)	منافع هر کیلو (به تومان)
گندم	۱۰۰۰	۴۵۰
جو	۸۰۰	۵۰۰
سیب‌زمینی	۴۰۰	۸۰۰
پیاز	۳۰۰	۹۰۰

الف- انتخاب کشاورز کدام محصول است؟
ب- هزینه فرصت این انتخاب کدام است؟

- ۱ الف: گندم - ب: ۳۲۰,۰۰۰ تومان منفعت حاصل از کشت سیب‌زمینی
- ۲ الف: سیب‌زمینی - ب: ۴۵۰,۰۰۰ تومان منفعت حاصل از کشت گندم
- ۳ الف: سیب‌زمینی - ب: ۱,۱۲۰,۰۰۰ تومان منفعت حاصل از کشت گندم، جو و پیاز
- ۴ الف: گندم - ب: ۴۰۰,۰۰۰ تومان منفعت حاصل از کشت جو

با توجه به ویژگی‌های منحنی مرز امکانات تولید که برای یک کشور فرضی به صورت مقابل رسم شده است، کدام گزینه دلیل مناسبی برای حرکت از نقطه x به y است؟

مقدار بقیه کالاها



- ۱ ارتقای شاخص‌های توسعه انسانی نظیر بهداشت، سواد و امید به زندگی
- ۲ اختصاص منابع بیشتر برای افزایش تولید کالاهای مصرفی در زمان حال
- ۳ اختصاص منابع مالی بیشتر برای افزایش واردات کالاها در جهت ارتقای رفاه مردم
- ۴ افزایش سرمایه‌گذاری با صرفه‌جویی، به نحوی که با گذشت زمان، ظرفیت‌های تولید توسعه پیدا کند.

